



はじめての詩吟体験教室



詩吟とは

中世の貴族が漢詩や漢文を覚えるために節をつけたことが起源とされています。現在は、漢詩だけではなく、俳句や和歌、新体詩(明治以降に作られた詩歌)なども吟じます。

大人になると、なかなか大きな声を出すことがありません…。この機会に、美しい詩をみんなで声を出して吟じてみませんか？(中学生・高校生も大歓迎です！)

+++++

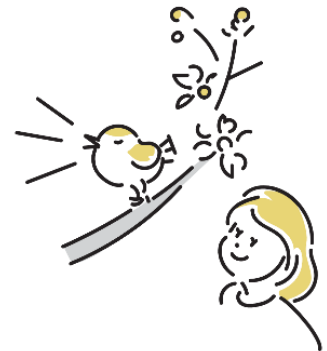
日 時：令和6年5月11日(土) 10:00~12:00

会 場：川戸公民館 2階大ホール

対 象：中学生以上

定 員：30名(多数の場合抽選)

持ち物：筆記用具、飲み物



申込方法：4月25日(木)~5月2日(木)までに

①直接【川戸公民館事務室】

②電話【☎：043-265-9256】

③HPの申込フォームから

【URL：<https://chiba-kominkan.jp/chuo/kawado>】

①~③のいずれかの方法でお申し込みください(①②は9時~5時まで)